



LE BRISTOL
PARIS

SOURIRE ET CRÉATIVITÉ

C'est au tour de **PHILIPPE LEFEBVRE**, ambassadeur de l'*association Ninoo*, de créer son cocktail au Bar du Bristol Paris.

FORTS DU SUCCÈS DES DEUX PREMIÈRES ÉDITIONS, L'ASSOCIATION NINOO ET LE BAR DU BRISTOL ORGANISENT LA 3^{ÈME} SOIRÉE CARTE BLANCHE LE 15 MARS 2015.



Après avoir réalisé les soirées *Ninoo Mix Party*, des soirées ventes aux enchères caritatives avec des personnalités telles qu'*Inès de la Fressange* et *Jean-Charles de Castelbajac*, *Ninoo* s'est associée au *Bar du Bristol*, dirigé par le chef *Maxime Hærth*, *Meilleur Ouvrier de France*. Comme *Ninoo*, le chef barman place la créativité au cœur de son métier et allie passion avec détermination pour donner du bonheur au travers de ses cocktails.

C'est donc très naturellement que *Ninoo* et l'*équipe du bar du Bristol* ont créé ensemble le concept des événements **NINOO CARTE BLANCHE**, qui ont lieu une fois par trimestre, le 2^{ème} mardi du mois. Le coup d'envoi de ce concept a été donné le 15 septembre avec *Estelle Lefébure* et son cocktail « *Douceur d'Enfance* », puis le 8 décembre avec *Alexandra Rosenfeld* et le délicieux « *Green, Espérance* ».

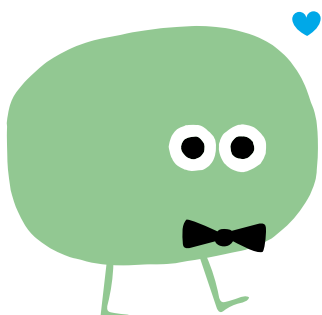
La troisième édition verra naître cette fois la création de *Philippe Lefebvre* et de l'*équipe du bar du Bristol Paris*.

De 18h30 à 21h, le nouvel ambassadeur de l'association, le Chef Barman et son équipe ont conçu et présenteront ensemble un cocktail aux saveurs fruitées et pétillantes : « *LE RED DINGUE* ».

Réalisé selon les goûts de *Philippe Lefebvre*, le cocktail sera fait à base de purée de framboise, gingembre, citron, et verveine infusée avec du poivre de Jamaïque. De nombreuses personnalités seront invitées à goûter le cocktail en exclusivité.

A l'instar des deux premières soirées, l'intégralité des recettes du cocktail lors de la soirée sera reversée à *Ninoo*. Il restera ensuite à la carte du célèbre bar durant un mois et 50% des ventes seront alors reversées à l'association.

* Le prix du cocktail « *Red Dingue* » est de 22€.





LE BRISTOL
PARIS



Ninoo est une petite association qui milite pour le soutien des enfants autistes et de leurs familles, pour favoriser les échanges et la transmission des savoir-faire et savoir-être de chacun. La mission de Ninoo : « **VIVRE L'AUTISME DANS LA CREATIVITÉ** ». L'association propose des activités ludiques et créatives pour les enfants autistes et non autistes. Elle se distingue des autres associations qui viennent en aide aux familles d'autistes par sa jeunesse, sa modernité et sa fraîcheur. Ninoo ne cherche pas à « combattre l'autisme », mais à aider les familles et les enfants à vivre l'autisme de manière positive et joyeuse, avec un atout de taille, la personnalité de sa fondatrice, Pascale Comte.



Le Bristol Paris, l'un des fleurons de Oetker Collection, est un Palace historique où le pur style 18^{ème} se mêle intimement aux standards du luxe contemporain. Ce temple de l'élégance est depuis 1925 une adresse mythique du « très couture » Faubourg St-Honoré. Espace et luminosité sont les maîtres mots des 188 chambres et suites, des salons de réception, avec en point d'orgue, le jardin « à la française » de l'hôtel, oasis de verdure de 1200 m² sur lequel s'ouvre **Épicure**, le restaurant triplement étoilé dirigé par le talentueux chef **Eric Frechon**. De la piscine intérieure, sur le toit de l'hôtel, un panorama époustouflant de Montmartre à la Tour Eiffel. Quelques étages plus bas se nichent le **Spa Le Bristol by La Prairie**, la brasserie **114 Faubourg** (1 étoile Michelin) et le très feutré **Bar du Bristol**, faisant définitivement de ce lieu une référence de l'art de vivre à la française.



Philippe Lefebvre est acteur, producteur, réalisateur et scénariste. En 1993, il rencontre **Guillaume Canet** sur le plateau de « *La colline aux mille enfants* » et signe avec lui les scénarios de « *Mon idole* » (2002) et « *Ne le dis à personne* » (2006), dans lesquels il va aussi jouer. Entre 2004 et 2006, il joue dans « *Les Amateurs* », « *Un petit jeu sans conséquence* », « *L'Homme de sa vie* ». Il s'impose ensuite dans « *Selon Charlie* », ou en compagnon de jeu de **Jean Dujardin** dans « *OSS 117 : Le Caire nid d'espions* ». Philippe Lefebvre co-signe les scénarios de « *Narco* » (2004) et « *Pur week-end* » (2007) avec **Alain Attal**, son associé au sein des Productions du Trésor, puis en 2008, collabore au scénario de « *seuls two* », réalisé par **Eric et Ramzy**. En 2009, il réalise « *Le Siffleur* », son premier film avec, dans les rôles principaux, **François Berléand**, **Thierry Lhermitte**, **Fred Testot** et **Virginie Efira**. En 2010, il retrouve **Kad Merad** dans « *L'Italien* » et tourne sous la direction d'**Olivier Baroux** dans « *Safari* » et « *Ce soir, je dors chez toi* », puis dans « *Les Tuche* ». **Cédric Klapisch** fait appel à lui pour « *Ma part du gâteau* » en 2011 et l'année suivante, il retrouve **Kad et Olivier** pour jouer dans « *Mais qui a retué Pamela Rose ?* ». Pour la télévision, il a formé avec Sarah Martins, pendant deux saisons le duo de la série « *Détectives* ». Il réalise actuellement les trois derniers épisodes de la saison 8 de la série « *Fais pas ci, fais pas ça* ».

CONTACT PRESSE

Aimy Boulet
aimy@pascalevenot.com
01 53 53 44 61

Marie Bédacier
marie@agencebonnenouvelle.com
06 60 05 68 74